



GOODPLANET.be

# Qui suis-je ?

- Formation de psychologue – spécialisée éducation
- Anciennement : psychologue en CPMS (milieu scolaire)
- Actuellement : experte en pédagogie

## GoodPlanet Belgium



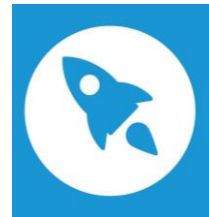
> 100  
collègues



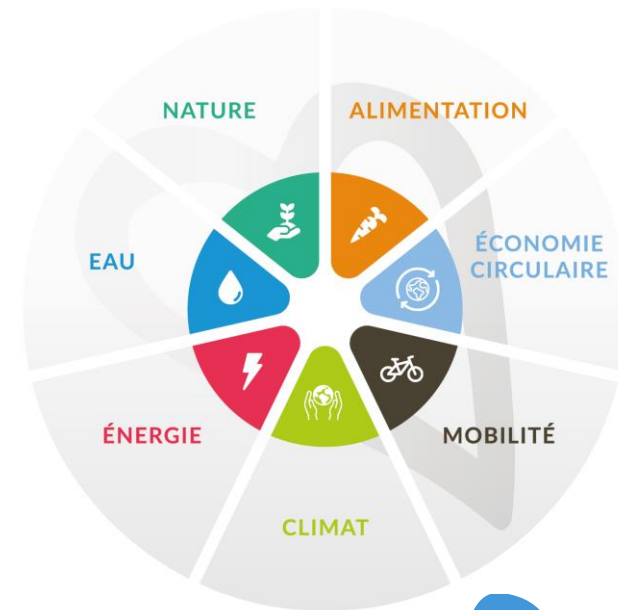
> 100  
partenariats



3 500 écoles et 200  
entreprises  
touchées



500 000  
élèves et  
adultes touchés



# Projet *Ecoles* *Résilientes*

*GoodPlanet en partenariat avec l'ICEDD, financé par le SPW*



**ICEDD**  
INSTITUT DE CONSEIL ET D'ÉTUDES  
EN DÉVELOPPEMENT DURABLE



# Ecoles Résilientes



De janvier à décembre 2023

Double objectif :

- **Former les professeurs du secondaire en Wallonie** afin qu'ils soient (plus) à l'aise pour aborder la thématique du climat et de la résilience avec leurs élèves (préalable indispensable pour l'objectif suivant)
- **Accompagner des écoles via les « Eco-Teams »** (groupe de personnes au sein de l'école qui se mobilisent pour l'environnement) afin de les aider à **mettre sur pied un projet** permettant **d'augmenter la résilience de leurs élèves et/ou de leur école** face aux risques climatiques.




# *Ecoles Résilientes -* La formation



# La formation

= Résilience, Climat, Education au climat

 février à mars  25 par session (profs/élèves)

 Trois demi-journées

- **Module 1** : Fresque du climat
  - **Module 2** : Parler du climat avec mes élèves
  - **Module 3 (ICEDD)** : Résilience
- 
- A permis de recruter les écoles pour l'accompagnement



# La formation

## 👁️ **Module 1** : Fresque du climat

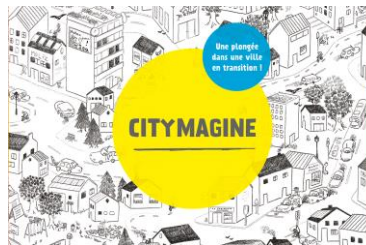
- Fresque
- Discussion 'Partage d'émotions' (causes et conséquences)
- **Actions** (individuelles, collectives, structurelles) **sur le diagramme de Venn (Effort/Impact)**



# La formation

- 📍 **Module 2** : Parler du climat avec mes élèves
- Présentation théorique (ErE, émotions, jeunes et climat)
- Test d'un jeu en sous-groupe

- [Citymagine](#)



- [AlimenTerre](#)



- [Les saisons de l'engagement](#)



- Test d'un outil à faire avec les élèves
- Document récapitulatif d'outils pédagogiques





# La formation

- 📍 **Module 3 (ICEDD) : Résilience et aménagements du territoire**
- Plusieurs notions via des animations
  - Esprit systémique
  - Vulnérabilité du territoire
  - Conseil du vivant
- Présentation outil diagnostic de résilience (à remplir avec les élèves)




# *Ecoles Résilientes* – L'accompagnement



# L'accompagnement

 avril à décembre

 5 écoles

 5 rencontres sur l'année

- GoodPlanet Challenges
- Partir de ce que les éco-teams font déjà
- Animations dans les classes (par GP)
- Diagnostic de résilience (2 écoles) + déchets
- Actions principales autour des Déchets (tri et vestimentaire) et Alimentation



GOODPLANET.be

# Les forces et faiblesses du projet



# Forces du projet – *Ecole/éco-team/enseignants*

- Augmentation de l'enthousiasme
- Création/Augmentation d'une volonté de se former
- Transmission d'outils pour parler climat avec les élèves
- Liens entre cours et projets de l'éco-team
- Amène une expertise, des idées, des méthodologies
- Amène un mouvement dans la structure + respect de l'agenda/to do
- Sentiment de valorisation de l'éco-team
- Création d'un réseau/Liens entre les écoles → véhiculer les bonnes pratiques et soutien
- Sensibilisation générale des élèves via animations en classe par GP (+ transmission aux enseignants)



# Forces du projet – *Résilience*

- Augmentation de la légitimité des profs à travailler cette thématique
- Faire des liens avec le quartier/les producteurs locaux/...
- Réunir tous les acteurs de l'école (+ // apprentissage social)
- Changement de comportements des élèves (éco-team et autres)
- Amène l'école vers d'autres projets (ex : GPC, Label école plus propre, Climat school, ESA) + faire des liens vers d'autres financements (de la commune)
- Augmentation de la motivation des élèves + sensibilisation de la direction
- Meilleure connaissance de leur école (audits et brainstorming)
- Retour des enseignants = bon démarrage pour augmenter la résilience de l'école



# Faiblesses du projet - *Ecole/éco-team/enseignants*

- Formation → Difficultés logistiques : Agenda + frais de déplacement
- Demi-journée = trop court
- Participants volontaires → Difficultés de se décaler de leurs envies premières
- Timing
- Budget pour soutenir le changement de l'école
- Mauvaise image de l'éco-team
- Attention 'triangle de l'inaction'
- Pérennisation de la démarche



# Faiblesses du projet - *Résilience*

- Résilience = Sujet peu concret/abstrait
- Diagnostic de résilience long et peu communiqué
- Sortir des écogestes/se projeter dans un projet résilient
- Faire des ponts avec l'extérieur/la commune/la région/le pays
- Mobilisation de la commune/l'administration/le personnel technique
- Manque d'un soutien financier et structurel (direction + économat)
- Semer des graines et difficile de voir les fruits murir





**Projet *Assemblée*  
*des jeunes*  
*wallon.ne.s pour*  
*l'environnement***



# Assemblée des jeunes wallon.ne.s pour l'environnement (AW)



Trois temps :



2 ans = minimum

- Campagne GoodPlanet Challenges
- **Accompagnement Goodplanet Challenges (13 écoles)**
- Parlement des jeunes
  
- Projets : magasin collation vrac, filière du tri (sensibilisation + gestion du tri et des poubelles), pollution numérique, fontaine à eau/gourde, scénette de sensibilisation/création d'un jeu de société, etc.
  
- ✓ Accompagnement d'un organisme extérieur qui permet un mouvement dans la structure (pour faire le lien entre les différents acteurs de l'école) -> ça leur met des objectifs, ça les maintient, ils se sentent soutenus
- ✓ Un lien avec des organismes plus structurels (pour tout ce qui est changements structurels) (ex commune ou région)
- ✓ Communication // trouver les ressources en interne (via les adultes qui peuvent aller chercher les ressources dans l'école ex autre prof etc.)



# AW – Conditions de réussite

- Avoir des volontaires enseignants et élèves ex : audit déchets peut être repris en sciences pour les graphiques, etc. ; français pour la sensibilisation (affiches, slogans, etc.)
- Garder un esprit positif par rapport aux actions, même petites (on part d'une volonté de changement de comportement qui amène des changements structurels)
- Avoir un budget minimum (pour du matériel qui dure dans le temps ex affiches ou îlot de poubelles)
- Avoir une carotte pour motiver les élèves à se mettre en action (p.e nudging ou valorisation)
- Adultes = référents (mettent les limites, connaissent le cadre, connaissent les procédures, coordonnent les tâches/missions/actions, vérifient que ça avance) + les élèves supers créatifs pour créer des actions de sensibilisation (réseaux sociaux, kahoot, etc.)



# *AW – Parlement des jeunes*



# Autres projets de résilience



# Autres projets de résilience

- Cantines Durables
- Good Energy School
- Ose le Vert
- Mon école, Mon énergie
- Classes d'eau Bxl
- (Wij Zijn Ruimte)
- ...



Merci pour  
votre  
attention



# La boussole de la résilience

