

# AU COEUR DES PETALES, L'ÉCOLOGIE INTÉGRALE

PETITE CONFÉRENCE AVEC CHARLOTTE LUYCKX  
UCLouvain (UNIVERSITY OF LOUVAIN)



28 juin 2022 - 17<sup>es</sup> Rencontres

**ErE** & **Bi**  **diversité**

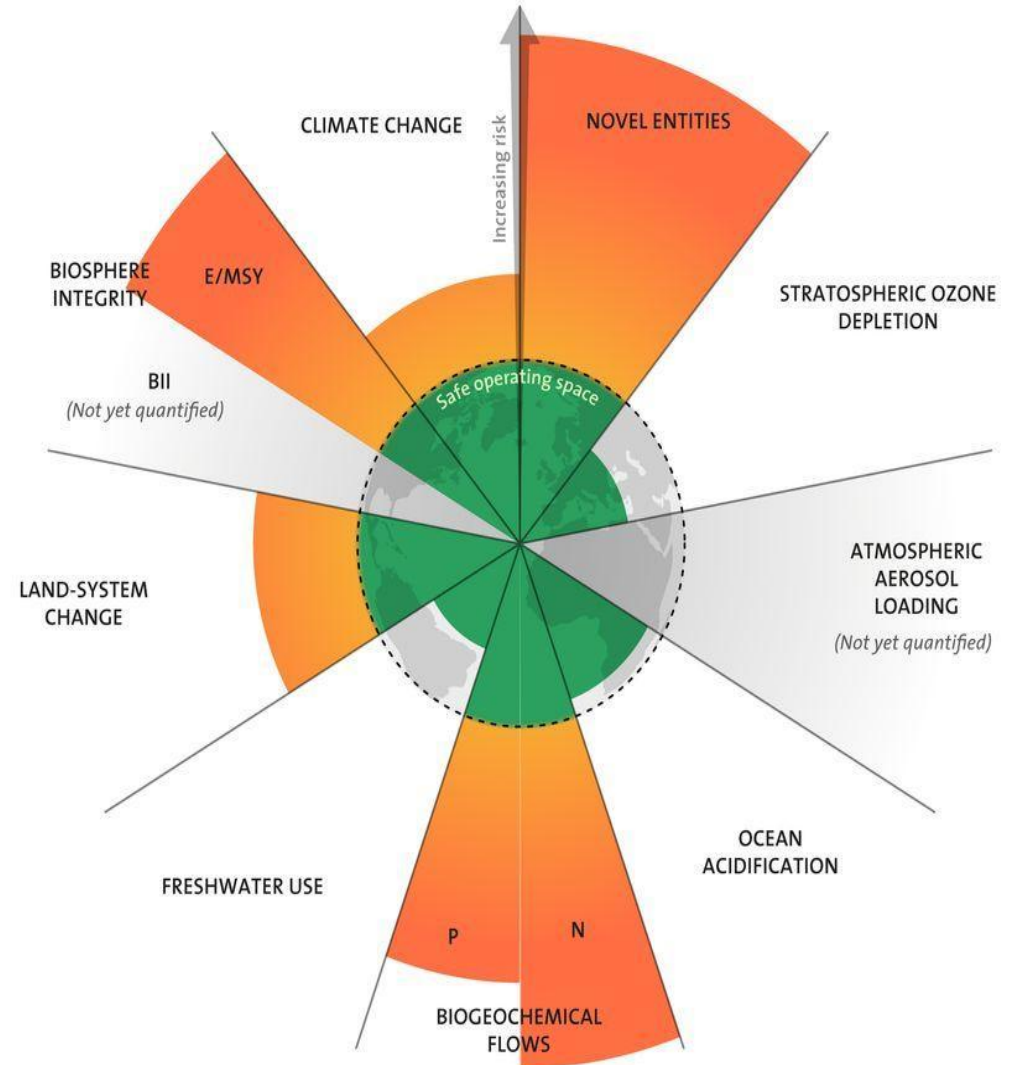


# Vers une écologie intégrale

- **INTÈGRE : UNE ÉTHIQUE DE L'ANTHROPOCÈNE**
- **INTÉGRATIF : RELIER LES CONSTATS**
- **INTÉGRAL : CONSTRUIRE UNE VISION D'ENSEMBLE**

# 1. Les 9 limites planétaires

1. Érosion de la Biodiversité (intégrité de la biosphère (diversité génétique et fonctionnelle))
2. Changement climatique
3. Cycles de l'azote/phosphore
4. Utilisation des terres
5. Pollution chimique (introduction nouvelles substances)
6. Dégradation de la couche d'ozone
7. Acidification des océans
8. Utilisation de l'eau douce
9. Concentration des aérosols atmosphériques

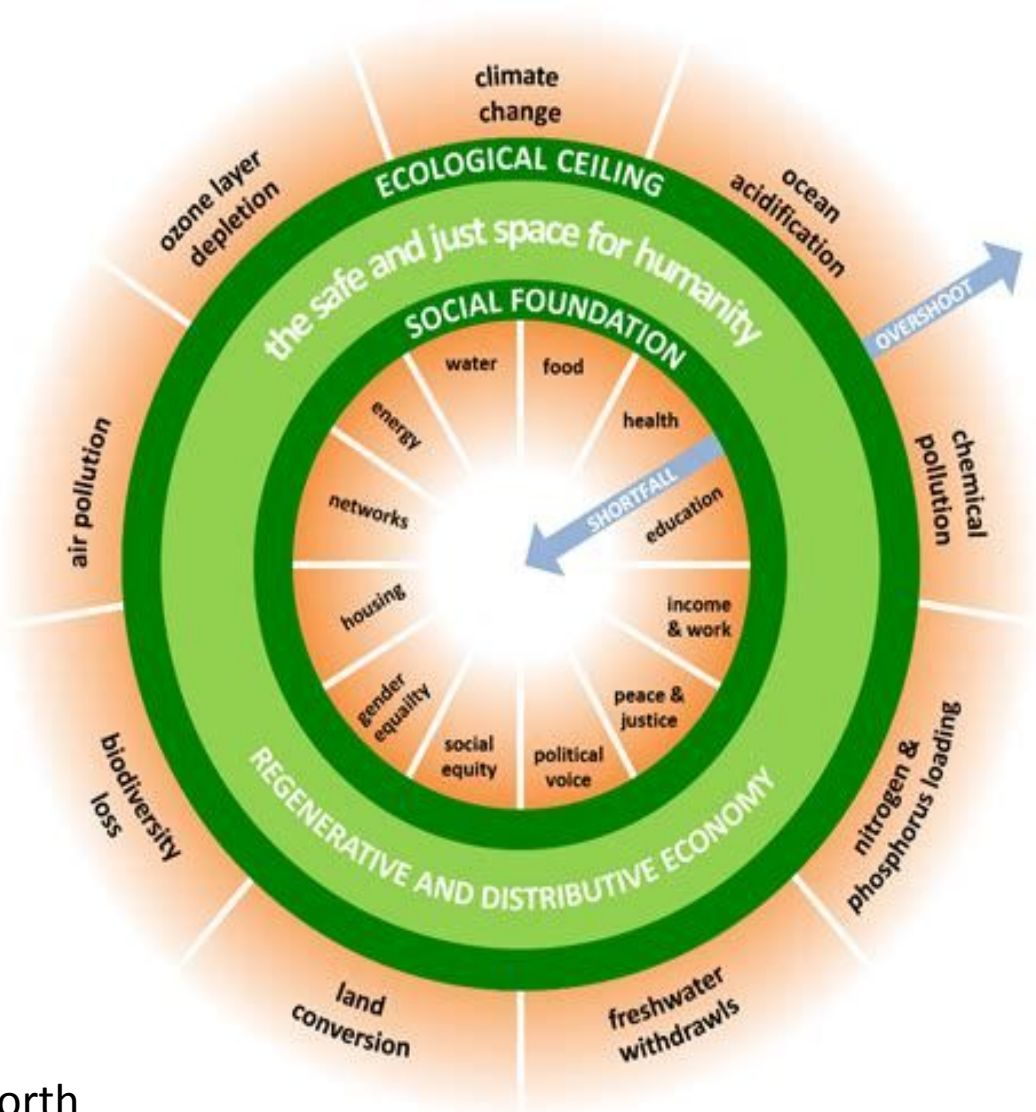


## 2. Ecologie et justice sociale sont liés

L'enjeu

□ réinscrire les activités humaines en dessous de certains plafonds environnementaux et au dessus de certains planchers sociaux.

La théorie du donut de Kate Raworth





# Construire une vision d'ensemble

« Complexus », « ce qui est tissé ensemble »

Une vision complexe



# Les strates de l'écologie intégrale





# Un problème en strates



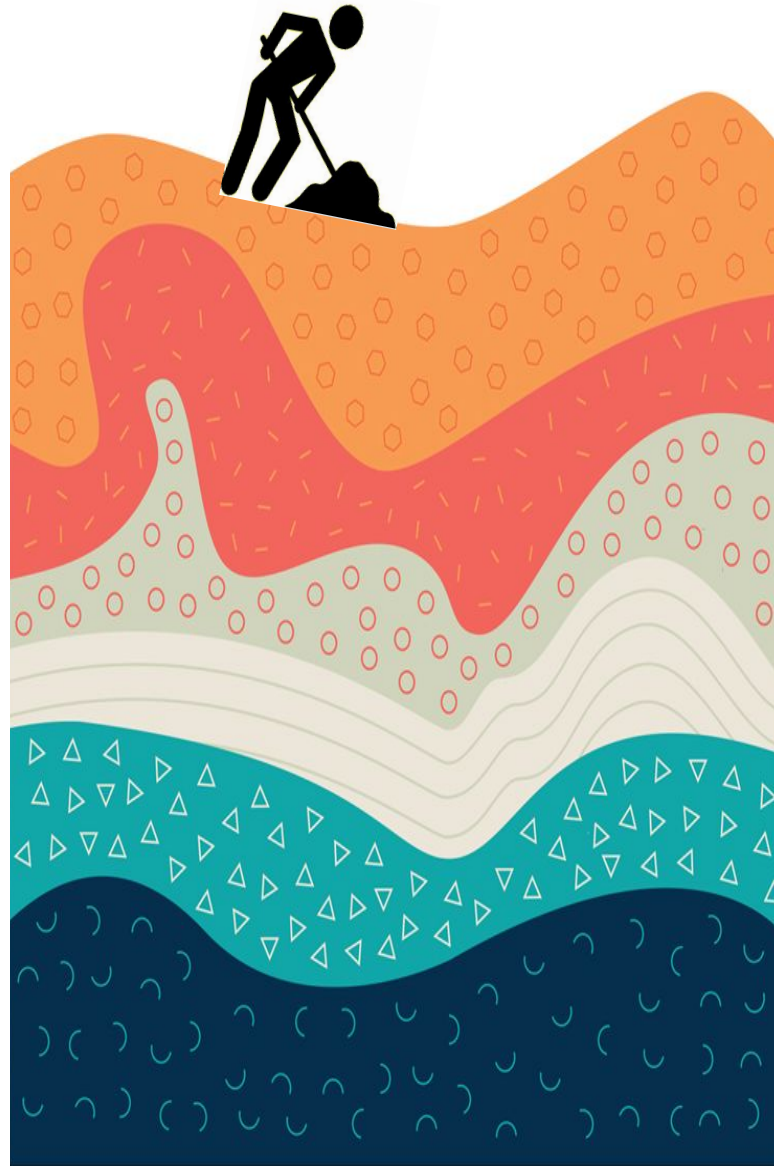


DIAGNOSTIC

# 1. STRATE TECHNO-SCIENTIFIQUE

TECHNIQUE

- ▣ Sortir du fossile
- ▣ Améliorer l'efficacité



Limites:

- Effet rebond
- Limites physiques
- Energie grise
- Matériaux requis

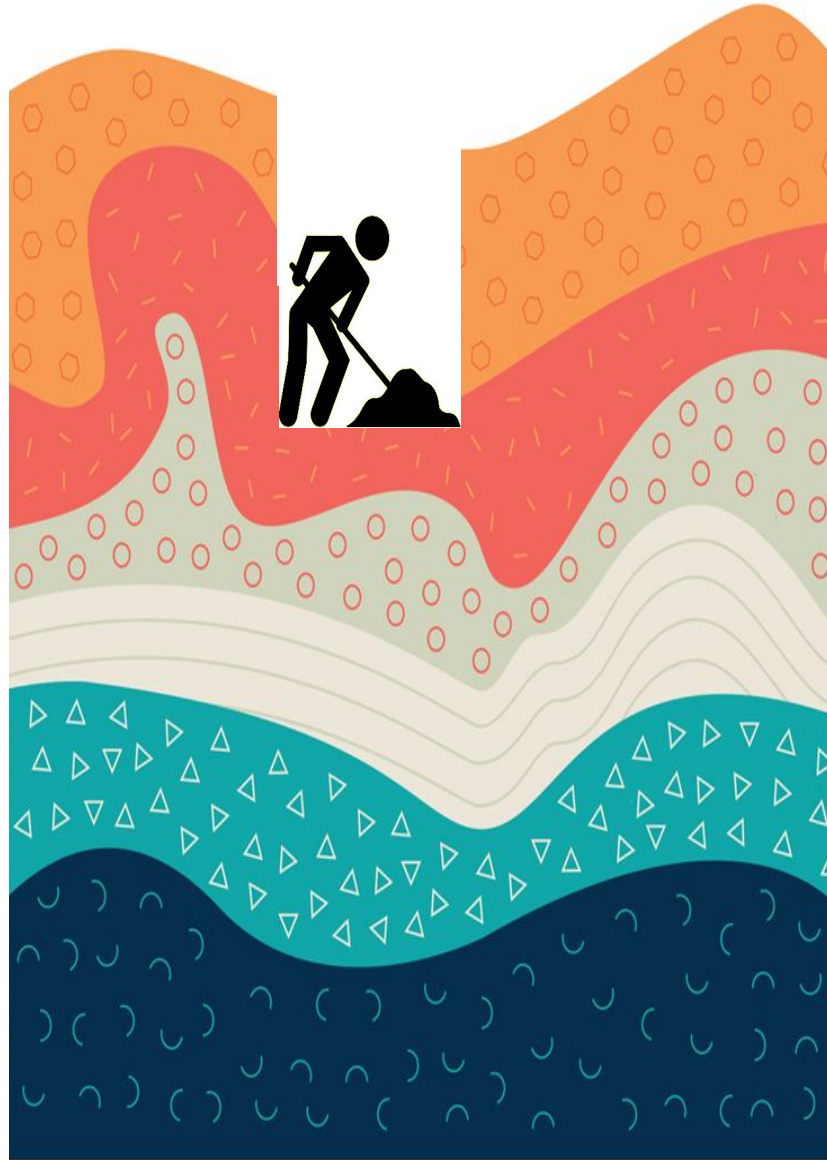


## 2. STRATE COMPORTEMENTALE

### TECHNIQUE

#### COMPORTEMENTAL

- Sortir de l'hyperconsommation
- Changer nos comportements
- Mobilité, alimentation, loisirs, déchets, ...



Mais :

- Problèmes structurels
- Limites du modèle de la tache d'huile ou du colibri

DIAGNOSTIC

## 3. STRATE POLITICO-ÉCONOMIQUE

TECHNIQUE

COMPORTEMENTAL

ECO-SOCIAL

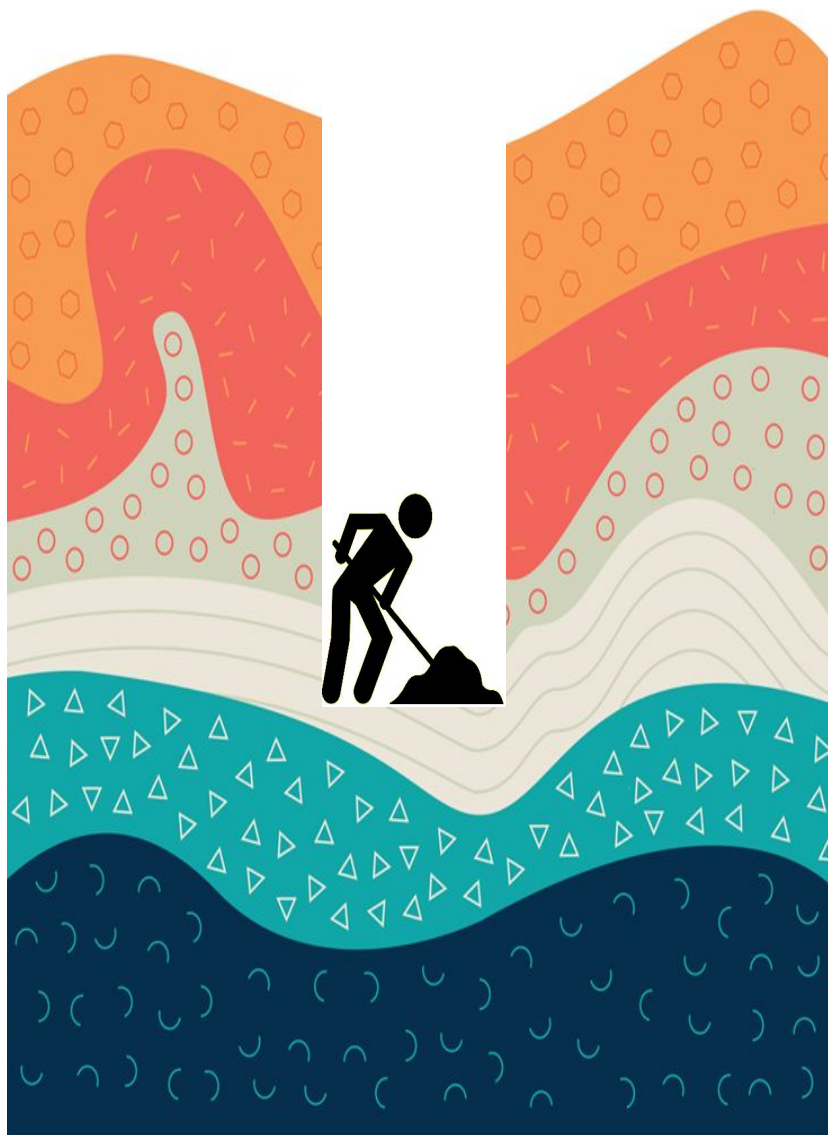
POLICO-ECONOMIQUE

**Sortir:**

- De la croissance/PIB
- Du capitalisme

**Vers**

- une démocratie écologique
- Cap sur le terrestre



Changer les structures



Changer les croyances à partir  
desquelles ces structures ont été forgées.

DIAGNOSTIC

## 5. STRATE PHILOSOPHIQUE

TECHNIQUE

COMPORTEMENTAL

ECO-SOCIAL

POLICO-ECONOMIQUE

PHILOSOPHIQUE

Repenser le rapport  
de l'humain au  
vivant/la nature.

- Anthropologique
- Ethique
- Ontologique

RELIANCE





DIAGNOSTIC

# 6. STRATE SPIRITUELLE

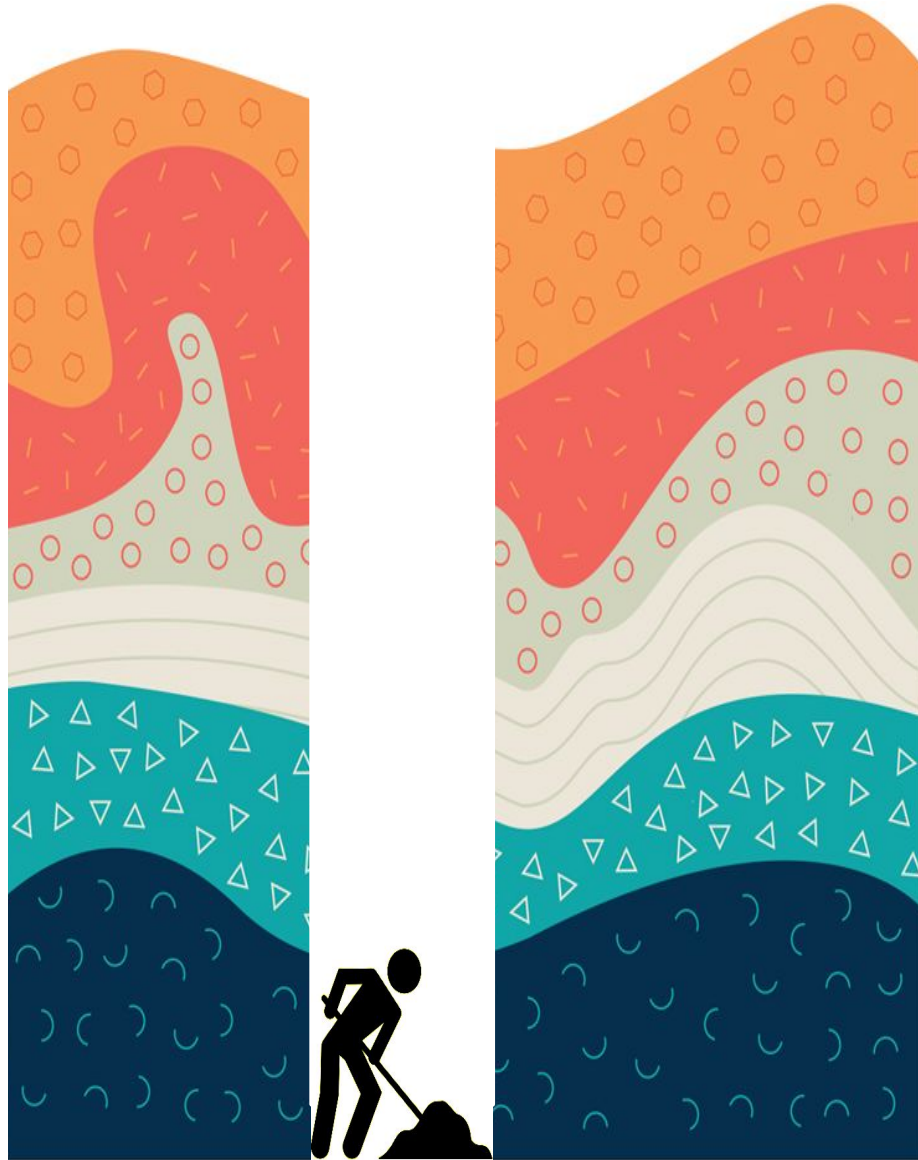
TECHNIQUE

COMPORTEMENTAL

POLICO-ECONOMIQUE

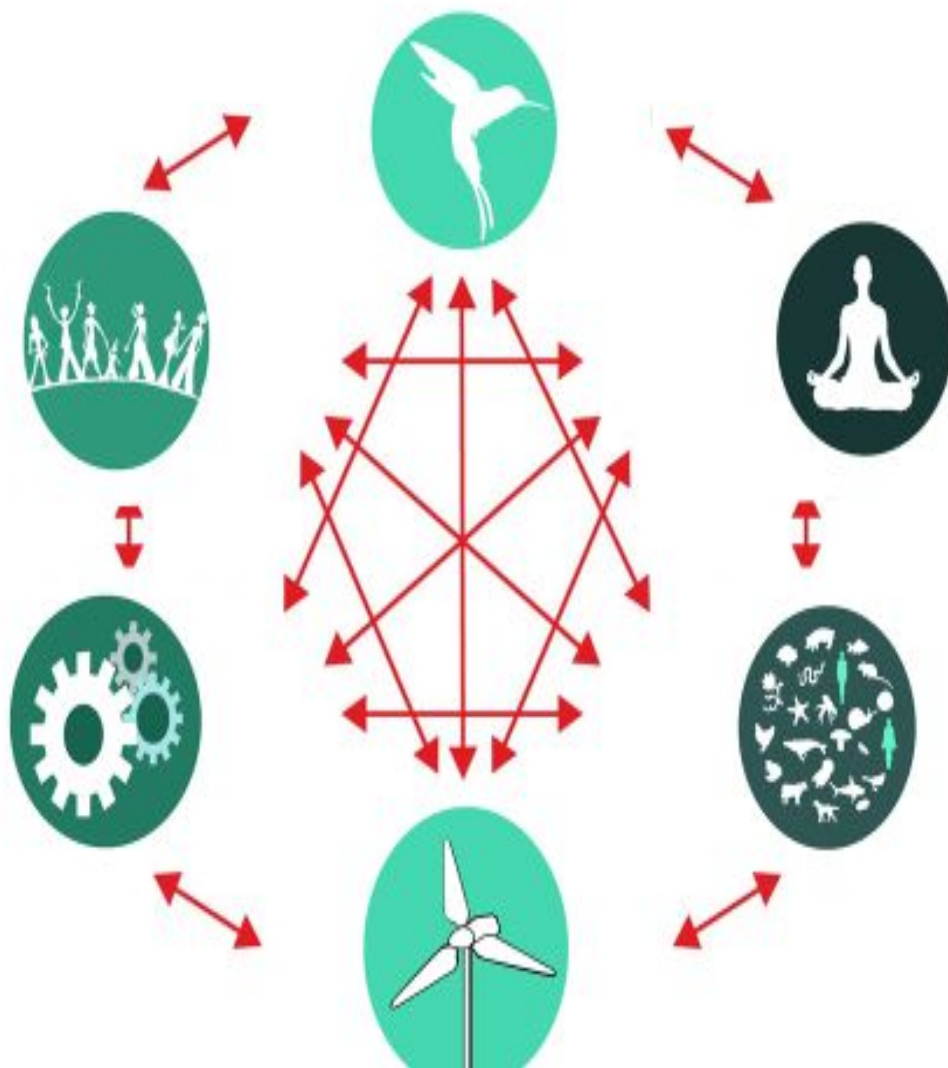
PHILOSOPHIQUE

**SPIRITUEL**  
□ Sortir du matérialisme  
□ du désenchantement



# Les strates de l'écologie intégrale





## ÉCOSYSTÈME DE LA TRANSITION : LA DIVERSITÉ DES ENGAGEMENTS POUR RÉPONDRE À L'URGENCE ÉCOLOGIQUE

Une publication de l'Institut d'Éco-Pédagogie

### THÉMATIQUES

- Transition
- Changement social
- Crise écologique
- Engagements

### POUR ENTAMER LA RÉFLEXION

- À quels types d'actions engagées la crise environnementale nous invite-t-elle ?
- La diversité des pratiques associées à la transition écologique est-elle le signe de la faiblesse de ce mouvement ?
- Peut-on mettre sur un pied d'égalité en termes de changement social des pratiques de lobbying environnemental et des pratiques de transformation existentielle ?

### POUR CITER CETTE ANALYSE

De Bouver, E., et Luycckx, Ch., « Écosystème de la transition : la diversité des engagements pour répondre à l'urgence écologique », in "Analyses", Productions de l'Institut d'Éco-Pédagogie (IEP), Décembre 2019.

### A PROPOS DES ANALYSES

Les analyses de l'Institut d'Éco-Pédagogie (IEP) sont autant de prises de position qui reflètent la diversité des points de vue au sein de l'association. Elles ont pour objectif de susciter la réflexion et le débat et se veulent un soutien à l'action.



Institut d'Éco-Pédagogie  
Rue Fusch 3  
4000 Liège Belgique

<http://institut-eco-pedagogie.be>  
Tél : +32 (0)4 2599584  
[info@institut-eco-pedagogie.be](mailto:info@institut-eco-pedagogie.be)



RACINES ET ENJEUX PHILOSOPHIQUES  
DE LA CRISE ÉCOLOGIQUE



LUYCKX C, *L'écologie intégrale : relier les approches, intégrer les enjeux, tisser une vision*, La pensée écologiste, PUF, 2020. [En ligne].



LA PENSÉE ÉCOLOGIQUE





**MERCI !**

