

# RÉFÉRENTIEL DE FORMATION MANUELLE, TECHNIQUE, TECHNOLOGIQUE ET NUMÉRIQUE



FÉDÉRATION  
WALLONIE-BRUXELLES  
ENSEIGNEMENT.BE



TRONC COMMUN

PACTE D'ENSEIGNEMENT  
POUR UN D'EXCELLENCE

## Référentiels :

- déterminés par le Gouvernement
- quoi et quand

## Programmes :

- de la compétence des P.O.
- comment



FÉDÉRATION  
WALLONIE-BRUXELLES  
ENSEIGNEMENT.BE



PACTE D'ENSEIGNEMENT  
POUR UN D'XCELLENCE

# Le référentiel

Rédigé notamment par des gens de terrain

Modestie, réalisme, progression

Ce que nul ne peut ignorer

Transversalité



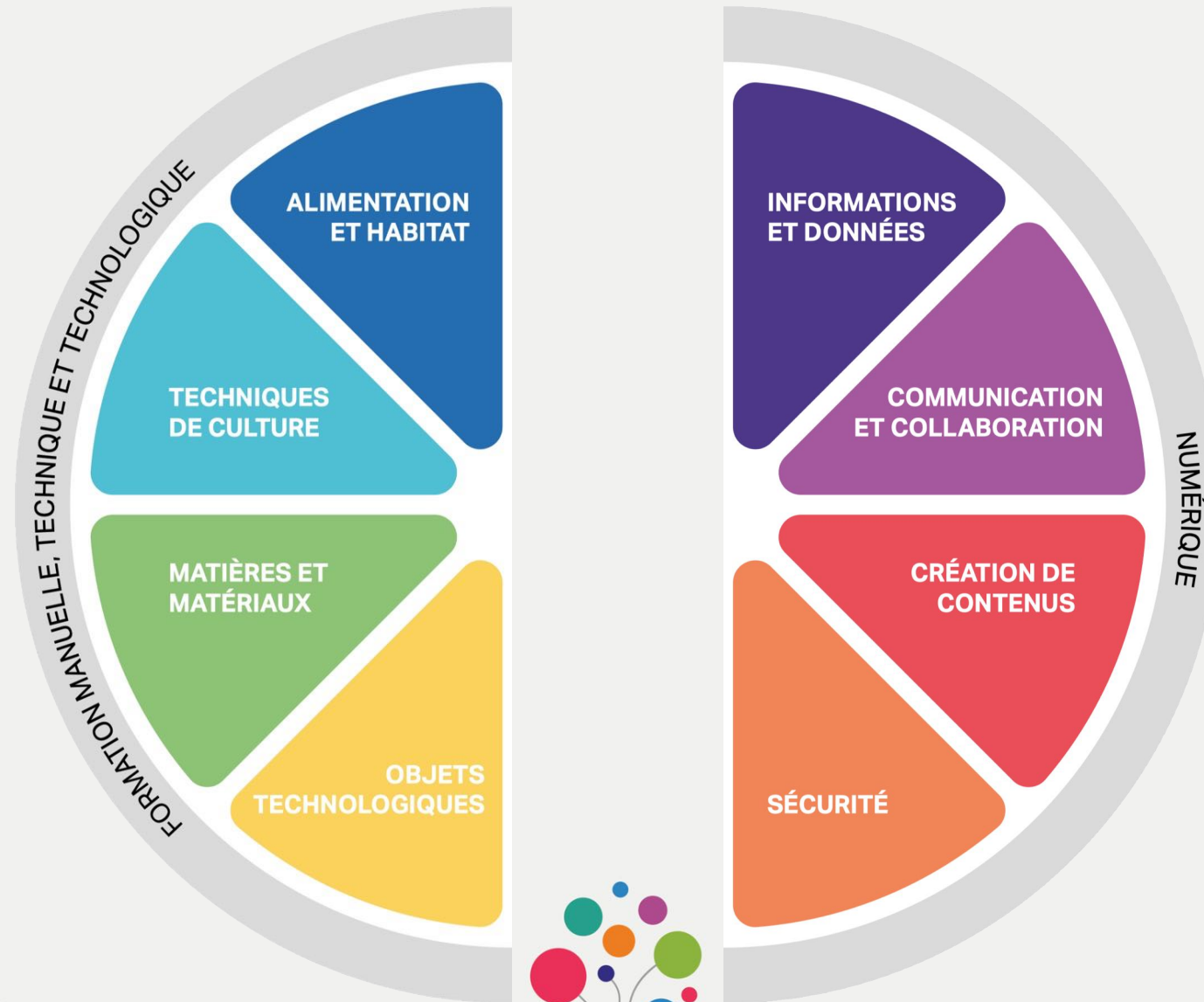
FÉDÉRATION  
WALLONIE-BRUXELLES  
ENSEIGNEMENT.BE



TRONC COMMUN

PACTE D'ENSEIGNEMENT  
POUR UN D'XCELLENCE

# deux volets distincts



**FÉDÉRATION**  
WALLONIE-BRUXELLES  
ENSEIGNEMENT.BE



TRONC COMMUN

**PACTE** ENSEIGNEMENT  
POUR UN **D'** XCELLENCE

## Visées annuelles selon cinq concepts

- Autonomie
- Cognition
- Créativité
- Collaboration, souci des autres
- Développement durable

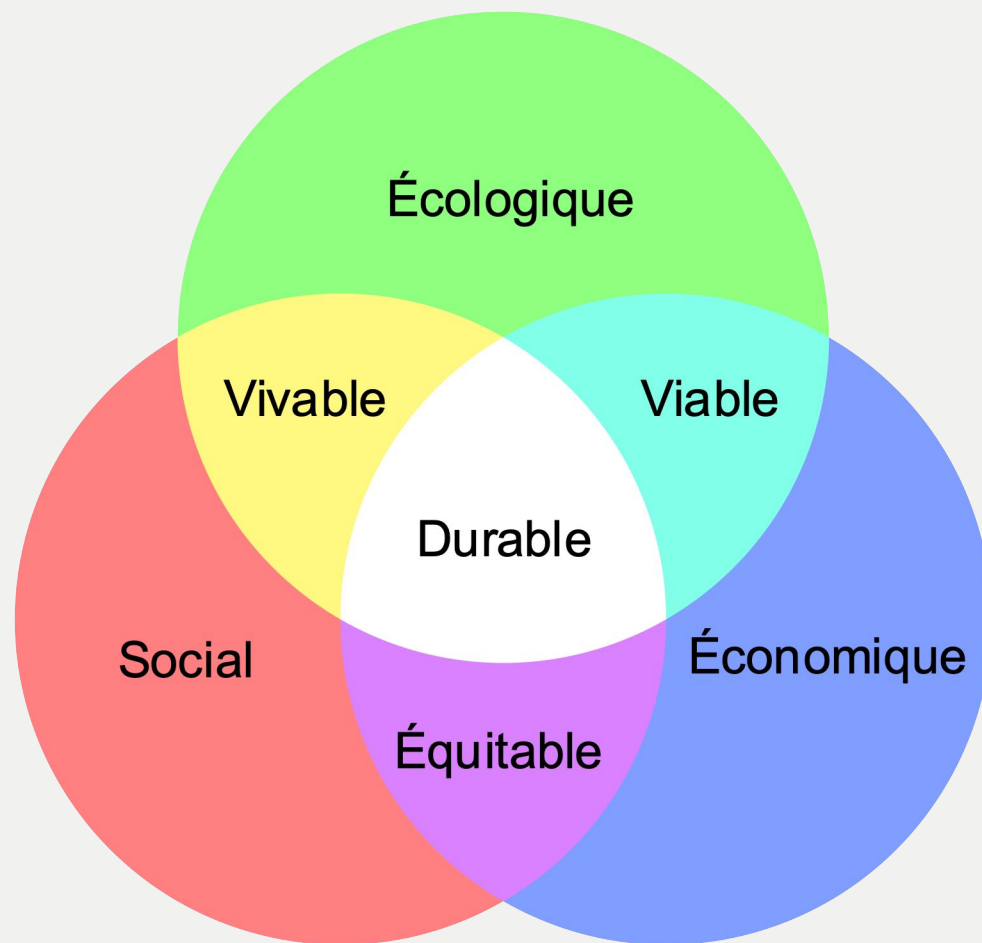


FÉDÉRATION  
WALLONIE-BRUXELLES  
ENSEIGNEMENT.BE



TRONC COMMUN

PACTE D'ENSEIGNEMENT  
POUR UN D'EXCELLENCE

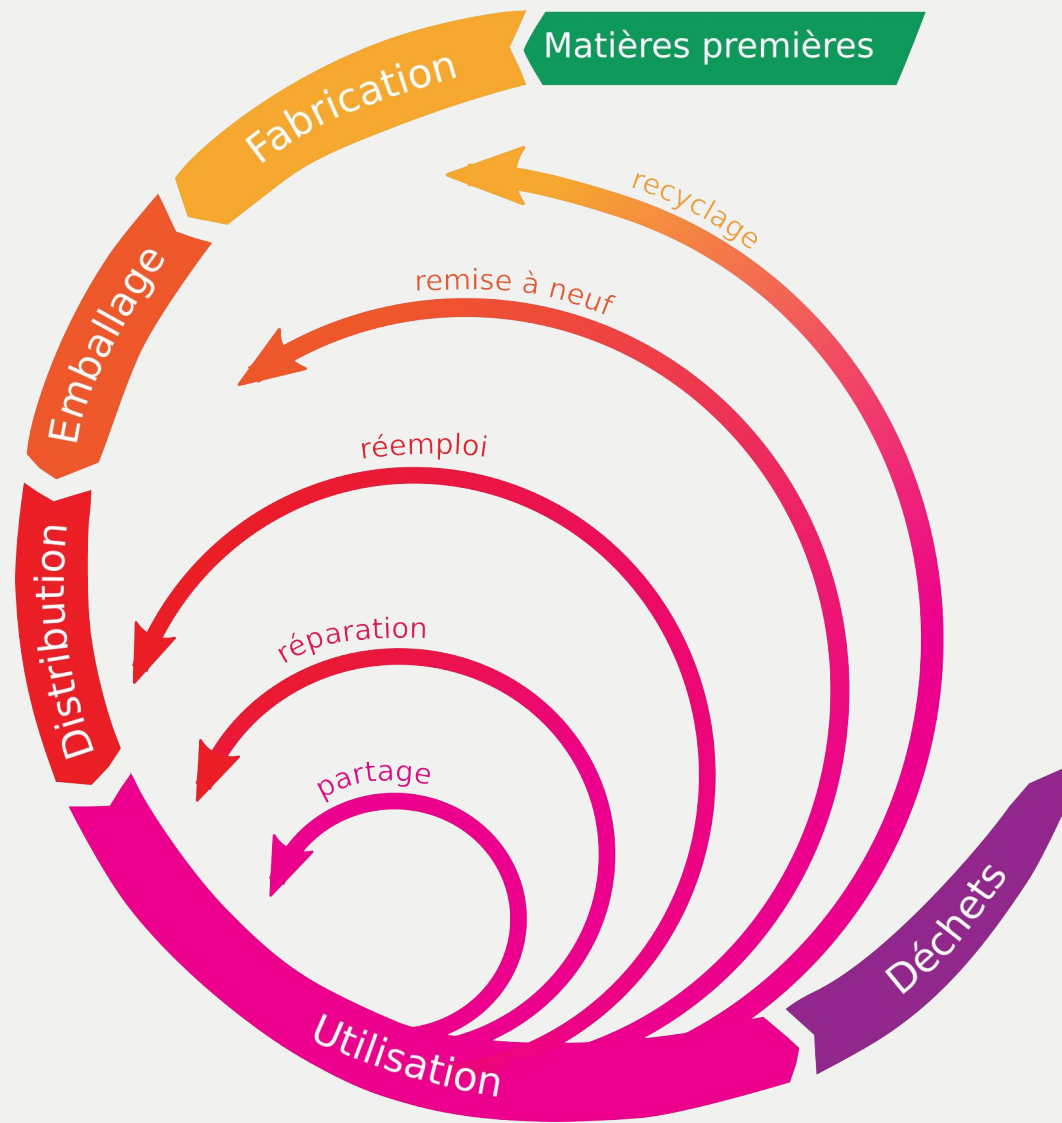


**FÉDÉRATION**  
WALLONIE-BRUXELLES  
ENSEIGNEMENT.BE



TRONC COMMUN

PACTE  ENSEIGNEMENT  
POUR UN  XCELLENCE



**FÉDÉRATION**  
WALLONIE-BRUXELLES  
ENSEIGNEMENT.BE



TRONC COMMUN

PACTE D'ENSEIGNEMENT  
POUR UN XCELLENCE

**Contenus communs aux deux volets**  
**« Formation manuelle, technique et technologique » et « Numérique »**

<b>Savoir</b>	<b>Attendu</b>
Contextualisation des apprentissages	Associer des apprentissages à des activités quotidiennes ou professionnelles.
<b>Savoir-faire</b>	<b>Attendus</b>
Éviter le gaspillage des <u>consommables*</u> et des énergies.	Utiliser rationnellement les <u>consommables*</u> et les énergies.
Adopter une posture ergonomique.	Adopter une posture ergonomique.





	P1	P2	P3	P4	P5	P6	S1	S2	S3
<b>ALIMENTATION</b>		X		X		X			X
<b>HABITAT</b>		X			X			X	
<b>TECHNIQUES DE CULTURE</b>			X		X				X
<b>MATIÈRES ET MATÉRIAUX</b>	X	X		X		X	X	X	
<b>OBJETS TECHNOLOGIQUES</b>				X		X	X	X	X



**FÉDÉRATION**  
WALLONIE-BRUXELLES  
ENSEIGNEMENT.BE



TRONC COMMUN

PACTE  ENSEIGNEMENT  
POUR UN  XCELLENCE



**FÉDÉRATION**  
WALLONIE-BRUXELLES  
ENSEIGNEMENT.BE



TRONC COMMUN

PACTE **e**NSEIGNEMENT  
POUR UN **D'**XCELLENCE

# P2

Savoirs	Attendus
Aliments	Nommer les fruits et les légumes de saison choisis par l'enseignant.
Ustensiles et <u>techniques*</u> de transformation d'aliments	Utiliser, dans son <u>cadre d'application*</u> , le vocabulaire spécifique aux ustensiles et aux <u>techniques*</u> d'épluchage et de découpe.

Savoir-faire	Attendus
Appliquer des gestes <u>techniques*</u> pour transformer un aliment.	Appliquer des gestes techniques pour transformer un aliment dont éplucher, découper et prélever une quantité.

Compétences	Attendus
Réaliser un plat.	Sur la base d'une recette accompagnée d'images et/ou d'une capsule vidéo, préparer, avec l'aide de l'enseignant, un plat simple ou un aliment constitutif d'un plat, en appliquant la <u>technique*</u> appropriée et en utilisant les ustensiles adéquats.

- Nommer – utiliser le vocabulaire

### **Français Langue de Scolarisation...**

mais utile pour le Français Langue de Communication

- langue parlée par l'enfant dans son milieu
- langue de la profession

- Dans son cadre d'application

Éviter les cours sur base de manuels, de feuilles.

- Autonomie



**FÉDÉRATION**  
WALLONIE-BRUXELLES  
ENSEIGNEMENT.BE



TRONC COMMUN

PACTE  NSEIGNEMENT  
POUR UN  XCELLENCE



**FÉDÉRATION**  
WALLONIE-BRUXELLES  
ENSEIGNEMENT.BE



TRONC COMMUN

PACTE  ENSEIGNEMENT  
POUR UN  XCELLENCE

# P3

Savoirs	Attendus
Composants organiques	Utiliser, en fonction de la tâche à réaliser par les élèves, le vocabulaire spécifique lié aux composants organiques dont substrat, semence, plant, racine, bulbe.
Outils et <u>techniques*</u> d'horticulture	Utiliser, en fonction de la tâche à réaliser par les élèves, le vocabulaire spécifique lié : - aux outils dont semoir, plantoir ; - aux <u>techniques*</u> dont préparer le substrat, semer, planter, étiqueter.
Savoir-faire	Attendus
Appliquer des <u>techniques*</u> pour effectuer des travaux horticoles de production et d'entretien, en utilisant des outils ou des appareils de mesure adaptés.	Appliquer des gestes <u>techniques*</u> horticoles, avec l'aide de l'enseignant, dont préparer le substrat, semer, planter.
Lire un document <u>technique*</u> .	Expliquer le mode de mise en œuvre et les conditions de culture, sur la base d'informations <u>techniques*</u> principalement visuelles, fournies avec les semis, le plant.
Compétence	Attendu
Cultiver et entretenir un végétal.	Cultiver un végétal, avec l'aide de l'enseignant, selon un mode de culture défini.





**FÉDÉRATION**  
WALLONIE-BRUXELLES  
ENSEIGNEMENT.BE



TRONC COMMUN

PACTE D'ENSEIGNEMENT  
POUR UN D'EXCELLENCE

# P1

Savoirs	Attendus
<u>Consommables*</u>	Reconnaitre un <u>matériau*</u> , une <u>matière*</u> dont le papier, le carton, le tissu, la corde, le bois, le plastique, le métal, le verre, la terre glaise, le sable.
Savoir-faire	Attendu
Utiliser des <u>techniques*</u> et des outils pour mesurer, tracer, assembler, maintenir, fixer, transformer et parachever.	Appliquer des gestes <u>techniques*</u> dont mesurer, reporter, tracer, contourner, coller, attacher, coudre, fixer, peindre, (dé)couper, poncer.
Compétence	Attendu
Réaliser un (des) <u>ouvrage*(s)</u> .	Réaliser un (des) <u>ouvrage*(s)</u> , avec l'aide de l'enseignant, en utilisant les outils, les <u>consommables*</u> et les <u>techniques*</u> imposés.







**FÉDÉRATION**  
WALLONIE-BRUXELLES  
ENSEIGNEMENT.BE



TRONC COMMUN

PACTE **e**NSEIGNEMENT  
POUR UN **D'**XCELLENCE

# P4

Savoir	Attendu
Caractéristiques et champs d'utilisation d'un objet <u>technologique*</u> d'usage courant	Utiliser, en fonction de l' <u>ouvrage*</u> à réaliser par les élèves, le nom d'instruments de mesure (voire estimation) dont balance, sablier, chronomètre, thermomètre, contenant gradué.

Savoir-faire	Attendus
Lire un document <u>technique*</u> en lien avec les objets <u>technologiques*</u> .	Expliquer des informations d'un document <u>technique*</u> visuel, en lien avec un objet <u>technologique*</u> .
Représenter un objet <u>technologique*</u> .	Réaliser un <u>croquis*</u> à main levée d'un objet <u>technologique*</u> , dans son <u>cadre d'application*</u> .

Compétence	Attendu
Concevoir, construire et mettre en service un objet <u>technologique*</u> .	Construire un objet <u>technologique*</u> , au départ ou non d'un modèle, en vue de mesurer ou d'estimer une grandeur.

