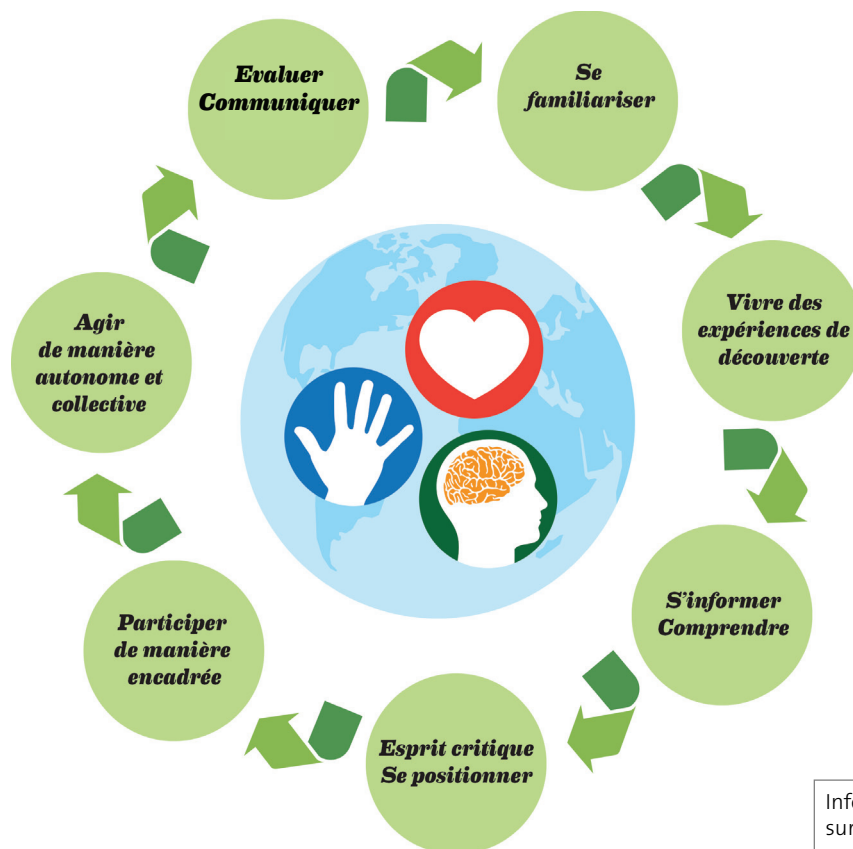


Spirale de l'ErE : tout un parcours !

Le parcours d'ErE est le fruit d'une réflexion collective entamée lors de la rédaction de la stratégie wallonne de l'ErE (2016). Depuis lors, ce parcours - en forme de spirale ou de roue - structure en partie les rapports d'activités de certaines associations. Elle pourrait, à l'avenir, permettre à la fois de structurer l'offre en ErE en Wallonie tout en en préservant sa riche diversité.



Infographie téléchargeable
sur [www.reseau-idee.be/
espace-membres](http://www.reseau-idee.be/espace-membres) >
liens utiles

Des étapes complémentaires

Le parcours est un ensemble d'étapes complémentaires qui contribuent à forger une éducation à l'environnement auprès des personnes et des groupes, sur diverses thématiques, dès leur plus jeune âge et tout au long de la vie. Il forme une spirale, une progression continue. Il n'y a pas un ordre strict, mais plutôt conseillé. Par exemple, pour les publics jeunes, et pour des publics peu initiés ou enclins à l'ErE, les étapes «se familiariser» et «vivre des expériences de découverte» seront plus investies.

Pour tous

Le parcours d'ErE concerne tous les acteurs et actrices de l'éducation : animatrices, formateurs, enseignantes, éducateurs, parents,... Les associations d'ErE se situent dans une ou plusieurs étapes du Parcours. Certaines associations pourront par exemple se spécialiser dans les approches sensorielles et de sensibilisation d'enfants ou adultes (découvrir / cœur), alors que d'autres vont impliquer des jeunes dans un projet de gestion environnementale de l'école (agir / mains), l'enseignant-e, quant à elle, va assurer la compréhension des élèves, leurs apprentissages (comprendre / tête) à travers ces expériences et ces projets concrets et mobilisateurs.

Des balises

Cette spirale peut donc servir de grille d'analyse d'un **projet spécifique**, comme autant d'étapes dans le déroulé du projet et le parcours des participant-es.

Elle peut aussi permettre de situer l'**action d'une association** à l'une ou l'autre étape en complémentarité avec les autres acteurs et actrices de l'ErE. La spirale devient alors un outil pour structurer l'offre en ErE, pour positionner les activités et les programmes menés, pour concevoir des campagnes et des outils qui se complètent plus qu'ils ne se concurrencent.

La spirale peut enfin aider à l'analyse du **parcours d'ErE d'une personne** tout au long de sa vie, jalonnée d'étapes marquantes et diversifiées.